

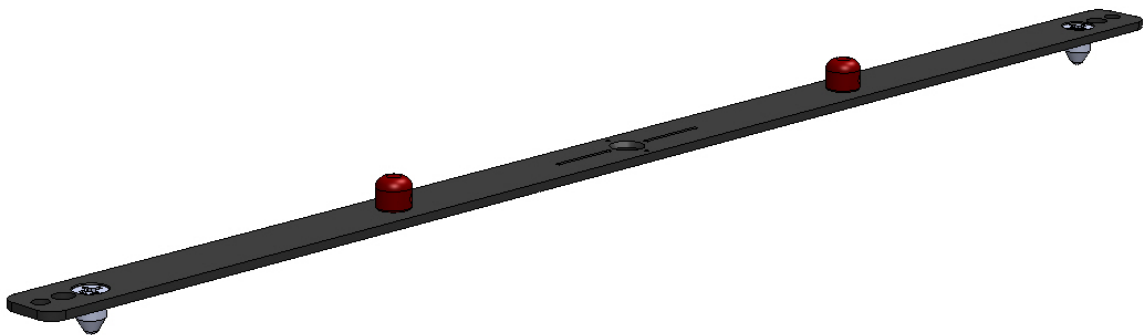


positioning  
patients for life.®


# GUIDA DEL PRODOTTO E MANUALE D'USO

RT-4551BAR-04

Barra di posizionamento compatibile Elekta®





EC	REP	Advena Limited Tower Business Centre, 2nd Flr Tower Street, Swatar, BKR 4013 Malta	 Fabbricato negli USA da Qfix 440 Church Rd, Avondale, Pennsylvania, USA +1 610-268-0585 <a href="http://www.Qfix.com">www.Qfix.com</a>
----	-----	---	---

Elekta® è un marchio registrato di Elekta AB.

# SOMMARIO

PRECAUZIONI GENERALI .....	4
AVVERTENZE .....	4
GRUPPI DI PAZIENTI DESTINATARI .....	4
UTILIZZATORI PREVISTI.....	4
INCIDENTI GRAVI.....	4
ETICHETTE DI AVVERTENZA E DESCRIZIONI.....	4
ISTRUZIONI PER L'USO .....	5
APPRONTAMENTO .....	5
RIMOZIONE .....	5
MANUTENZIONE.....	6
PULIZIA DEL SISTEMA.....	6

# PRECAUZIONI GENERALI

## AVVERTENZE

**! AVVERTENZA ! NON È CONSENTITA ALCUNA MODIFICA DI QUESTA APPARECCHIATURA. SE UNA QUALSIASI PARTE DEL DISPOSITIVO È SOTTOPOSTA A CARICHI ESTREMI, APPARE DANNEGGIATA O FUNZIONA IN MODO ERRATO, INTERROMPERE IMMEDIATAMENTE L'USO E CONTATTARE QFIX AL NUMERO +1 484-720-6054 O ALL'INDIRIZZO TECHSUPPORT@QFIX.COM.**

## GRUPPI DI PAZIENTI DESTINATARI

Pazienti sottoposti a radioterapia o a procedure di diagnostica per immagini.

## UTILIZZATORI PREVISTI

L'utilizzatore previsto per i prodotti è una persona qualificata in conformità ai requisiti dell'area geografica di regolamentazione.

## INCIDENTI GRAVI

Segnalare eventuali incidenti gravi (ad es. incidenti che comportano o che possono provocare lesioni gravi o mortali) sia a Qfix sia all'autorità competente del proprio Paese.

## ETICHETTE DI AVVERTENZA E DESCRIZIONI

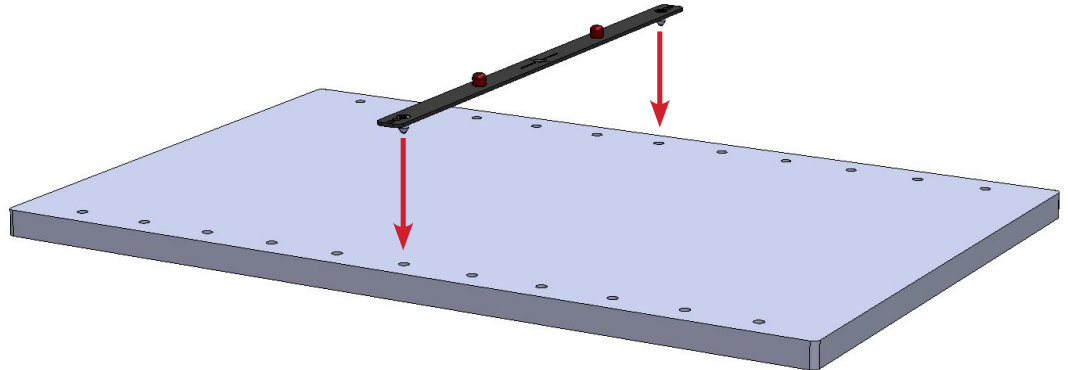
Consultare [Qfix.com](http://Qfix.com) per un elenco dei simboli e le relative definizioni.

# ISTRUZIONI PER L'USO

## APPRONTAMENTO

### INSTALLAZIONE DELLA BARRA DI POSIZIONAMENTO

La barra di posizionamento è dotata di due perni compatibili con la maggior parte degli accessori standard di posizionamento. Per il fissaggio, posizionare una delle estremità della barra di posizionamento negli appositi fori di allineamento.



## RIMOZIONE

### RIMOZIONE DELLA BARRA DI POSIZIONAMENTO

Solleverre una delle estremità della barra di posizionamento.

# MANUTENZIONE

## PULIZIA DEL SISTEMA

La barra di posizionamento Elekta può essere pulita con una soluzione detergente o disinfettante neutra e non abrasiva. Per eseguire la pulizia, applicare la soluzione su un panno pulito e passarlo sulla superficie.

Le seguenti sostanze detergenti sono state sottoposte a test e ne è stata accertata l'idoneità per la pulizia della superficie della barra di posizionamento Elekta. Per disinfettare la superficie della barra di posizionamento Elekta, consultare le istruzioni specifiche del produttore del detergente.

- Acqua
- Soluzione di candeggina Clorox® al 10%
- Alcol isopropilico
- Soluzione dialdeide attivata Cidex® al 2,4%
- Acqua e sapone





440 Church Road  
Avondale, PA 19311 USA  
[www.Qfix.com](http://www.Qfix.com)

 +1 610.268.0585 / 800.526.5247

 +1 610.268.0588 / 800.831.8174

 [sales@Qfix.com](mailto:sales@Qfix.com)